



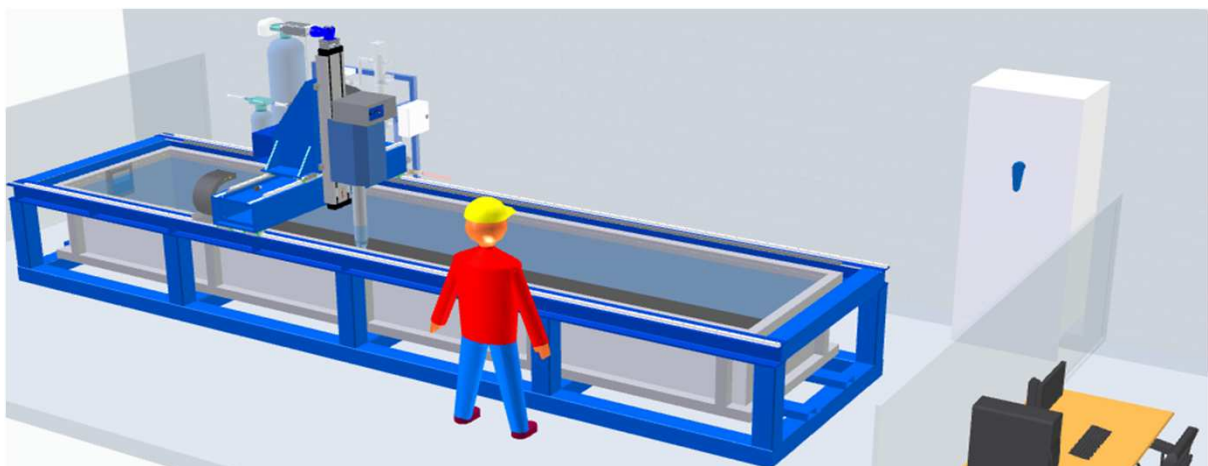
SUD OUEST SYSTEME
machines outils



Cellule de contrôle non destructif (CND)

Par ultrasons

- **Fourniture clef en main** de machines automatiques de **contrôle non destructif par ultrasons en immersion** pour matériaux divers (métallique, carbone, composite, etc).
- **Technologie :**
 - **Sondes Multi-éléments**, scan 3 axes/5 axes.
 - **Surface-Adapting Ultrasound (SAUL) ; Coherent Adaptive Focusing (CAF).**
 - **Prise automatique** des pièces par Robot poly-articulé.
 - **Reconnaissance automatique** des pièces.
 - Lien : <https://youtu.be/XV9gfAcQ7jM?t=8>





SUD OUEST SYSTEME
machines outils

Machine CND 6000 3A

Par ultrasons



- **Fourniture clef en main** de machines automatiques de **contrôle non destructif par ultrasons en immersion** pour matériaux divers (métallique, carbone, composite, etc).
- **Technologie :**
 - **Appareil à ultrason: canaux multi-éléments 16:64PR + 4 canaux mono-éléments**, scan 3axes.
 - **Technologie CAF** (Coherent Adaptive Focusing).
 - **Automatisation des modes d'inspection** (calibration, cycles étalons, inspection, re-scan des défauts).
 - **IHM : supervision**, analyse auto des cartographies pour **détection des défauts**, regroupement des défauts avec les A-Scans, **mesure automatique** de la grandeur pièce, base de données SQL pour **mémoriser les activités et les résultats**.
 - **Dimension cuve** : 6000mm x 1000mm x 600mm
 - **Vitesses d'avance maxi** : 500 mm/s
 - **Précisions** : Positionnement portique $\pm 0.2\text{mm}$ et Répétabilité $\pm 0.1\text{ mm}$
 - **Système de filtration** : filtre à sable, traitement UV, réchauffeur avec régulation de température, pompe de re circulation de fluide.

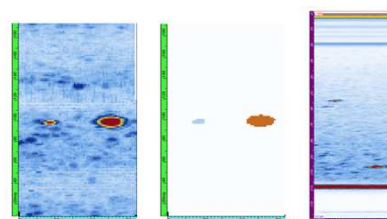
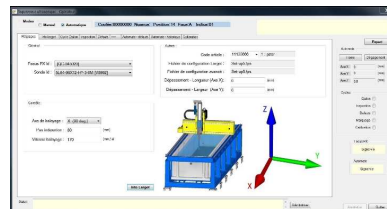
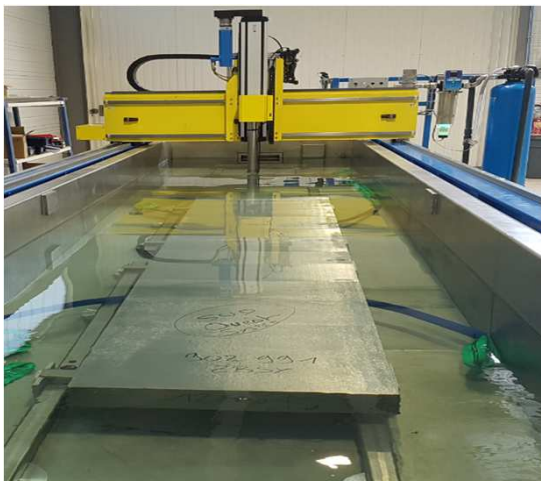


Figure – Cycle Etalon 2TFP