



SUD OUEST SYSTEME  
machines outils



Intertek

Divers

Produits

## Porteur 6 axes pour unité de rivetage :

### Caractéristiques :

- **Courses et vitesse des axes :**
  - X : 7800 mm, 6 m/min.
  - Y : 4500 mm, 6 m/min.

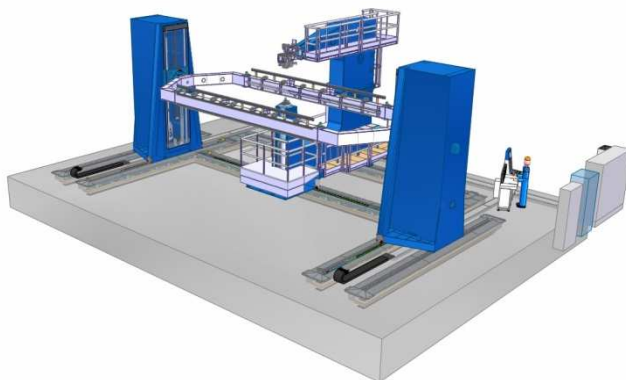
### **Mouvement vertical :**

- Z/W : 2600 mm, 6 m/min.

### **Rotation du cadre :**

- A1/A2 : +/- 90°, 180°/min.

- **CN :** Siemens 840DSL.



## Machine de meulage auto :



### Caractéristiques :

- **Courses et vitesse des axes :**
  - X : 5000 mm, 10 m/min.
  - Y : 2500 mm, 5 m/min.
  - Z : 2000 mm, 5 m/min.
  - B :  $\varnothing$ 1200 mm, 10 tr/min.

### • **Broche :**

- **Puissance :** 25 kW.
- **Vitesse de rotation :** 3 200 tr/min.

- **CN :** Siemens 840DSL.

- **Options :** Magasin accessoire de meulage, système de retournement automatique des pièces.



**SUD OUEST SYSTEME**  
machines outils



Divers

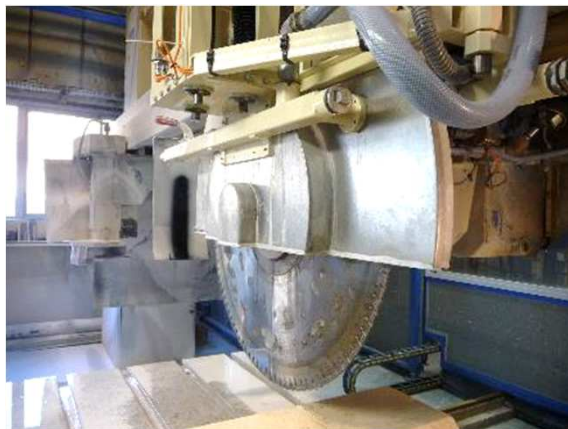
Produits

## Machine de sciage de matériaux réfractaires :



### Caractéristiques :

- **Portique avec système de préhension :**
  - X : 7000 mm, 10 m/min.
  - Y : 4000 mm, 10 m/min.
  - Z : 1200 mm, 10 m/min.
- **Broche (sciage) :**
  - Puissance : 14 kW.
  - Vitesse de rotation : 500 tr/min.
  - Diamètre lame : 725 mm.
- **IHM :** Développement du programme automate.
- **Système de palettisation (transfert de pièces).**



## Unité de perçage mobile :



### Caractéristiques :

- **Courses et vitesse des axes :**
  - X : 200 mm, 10 m/min.
  - Y : 200 mm, 10 m/min.
  - Z : 300 mm, 10 m/min.
- **Electrobroche :**
  - Puissance : 5,5 kW.
  - Couple : 360 Nm.
  - Vitesse de rotation (max) : 1 500 tr/min.
  - Cone outil : SA40.
- **CN :** Siemens 840DSL.
- **Micro-pulvérisation.**