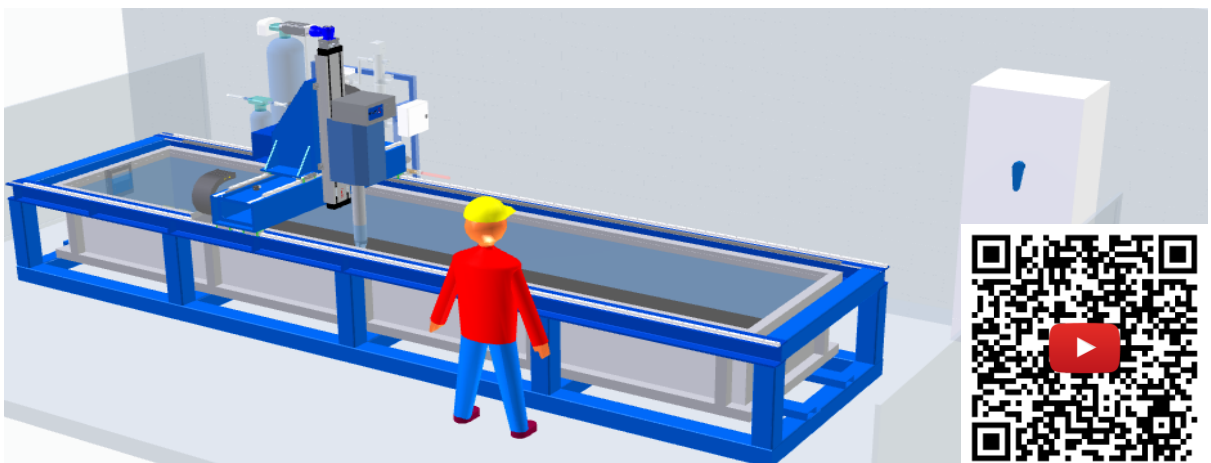


Cellule de contrôle non destructif (CND)

Par ultrasons

- Fourniture clef en main de machines automatiques de **contrôle non destructif par ultrasons en immersion** pour matériaux divers (métallique, carbone, composite, etc).
- Technologie :
 - **Sondes Multi-éléments**, scan 3 axes/5 axes.
 - Surface-Adapting Ultrasound (**SAUL**) ; Coherent Adaptive Focusing (**CAF**).
 - **Prise automatique** des pièces par Robot poly-articulé.
 - **Reconnaissance automatique** des pièces.
 - [LIEN YOUTUBE](#)



Machine CND 6000 3A

Par ultrasons

- Fourniture clef en main de machines automatiques de **contrôle non destructif par ultrasons en immersion** pour matériaux divers (métallique, carbone, composite, etc).
- Technologie :
 - **Appareil à ultrason: canaux multi-éléments 16:64PR + 4 canaux mono-éléments, scan 3axes.**
 - **Technologie CAF (Coherent Adaptive Focusing).**
 - **Automatisation des modes d'inspection** (calibration, cycles étalons, inspection, re-scan des défauts).
 - **IHM : supervision**, analyse auto des cartographies pour **détection des défauts**, regroupement des défauts avec les A-Scans, **mesure automatique** de la grandeur pièce, base de données SQL pour **mémoriser les activités et les résultats.**
 - **Dimension cuve** : 6000mm x 1000mm x 600mm
 - **Vitesses d'avance maxi** : 500 mm/s
 - **Précisions** : Positionnement portique $\pm 0.2\text{mm}$ et Répétabilité $\pm 0.1\text{ mm}$
 - **Système de filtration** : filtre à sable, traitement UV, réchauffeur avec régulation de température, pompe de re circulation de fluide.

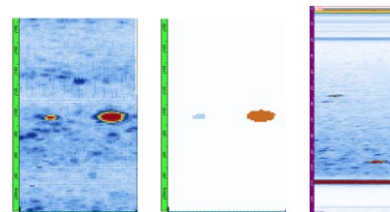
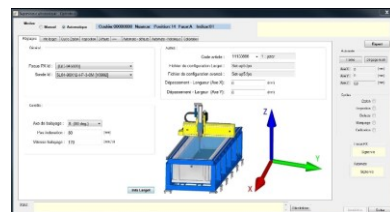
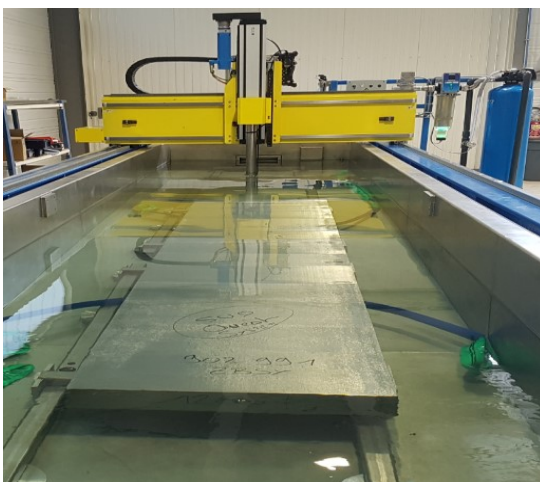
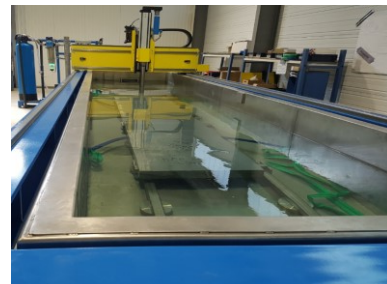


Figure - Cycle Etalon 2TEP